

ภาคผนวก จ

คู่มือการใช้งาน

ระบบสารสนเทศภูมิศาสตร์การจัดการน้ำเพื่อการเกษตร

พื้นที่ราบลุ่มเชิงเขา ที่ลอนต้นถึงลอนลึกเทือกเขาภูพาน ตำบลกกปลาซิว

อำเภอภูพาน จังหวัดสกลนคร

บัณฑิตวิทยาลัย มหาวิทยาลัยราชภัฏสกลนคร

**ขั้นตอนการกรอกข้อมูลระบบสารสนเทศภูมิศาสตร์การจัดการน้ำเพื่อการเกษตร
พื้นที่ราบลุ่มเชิงเขา ที่ลอนตันถึงลอนลึกเทือกเขาภูพาน ตำบลกปลาชีว
อำเภอภูพาน จังหวัดสกลนครโดยใช้งาน Google Map**

1. Google Map คือบริการของ Google ที่ให้บริการเทคโนโลยีแผนที่ประสิทธิภาพสูง ใช้งานง่าย เป็นบริการเกี่ยวกับแผนที่ผ่านเว็บเบราว์เซอร์ของ Google โดยบริการแผนที่นี้ เริ่มต้นให้บริการตั้งแต่กลางปี ค.ศ. 2005 เป็นบริการฟรีผ่านเว็บไซต์ ผ่านแอปพลิเคชันบนโทรศัพท์มือถือ หรือผ่านคอมพิวเตอร์แบบพกพา โดยสามารถใช้บริการแผนที่ของ Google Maps ดูตำแหน่ง ค้นหาเส้นทางที่ใกล้ที่สุด ค้นหาสถานที่ เวลาที่ใช้ในการเดินทาง หรือสามารถค้นหาข้อมูลของธุรกิจในพื้นที่ได้แก่ ที่ตั้งของธุรกิจ รายละเอียดการติดต่อ และเส้นทางการขับขี่ และตำแหน่งของธุรกิจ ส่วนประกอบที่สำคัญที่ดึงดูดผู้ใช้งานเป็นอย่างมาก คือแผนที่และ ภาพถ่ายดาวเทียมคุณภาพดี ซึ่งครอบคลุมพื้นผิวโลกในมาตราส่วนต่างๆ ตามความเหมาะสม

ความสามารถของ Google map

- 1) สามารถใช้วางแผนการเดินทางได้
- 2) สามารถตรวจสอบระยะทางถนนได้
- 3) สามารถตรวจสอบความกว้าง ความยาว ของพื้นที่ต่างๆ ได้
- 4) สามารถตรวจสอบเนื้อที่ของพื้นที่ ที่เราต้องการได้
- 5) สามารถนำแผนที่ไปใช้งานได้ในเว็บไซต์ของเราเอง เช่นกำหนดที่ตั้งของ อำเภอ ตำบล หมู่บ้าน
- 6) สามารถประยุกต์สร้างฐานข้อมูลเพื่อการใช้งาน เช่น ระบบแผนที่คริวเรือนยากจน เป็นต้น

ข้อดีของ Google Map

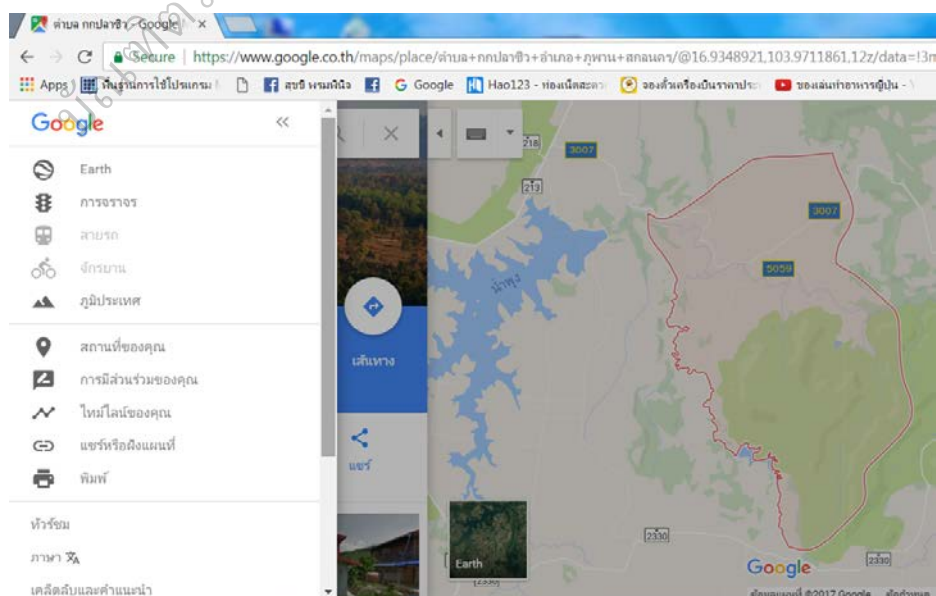
- 1) ไม่จำเป็นต้องติดตั้งหรือ Install โปรแกรมใดๆ เหมือนอย่าง Google Earth เพราะสามารถเรียกดูและใช้ บริการ Google Map ได้จาก Browser ทั่วไป
- 2) สามารถใช้บริการ Google Maps ได้จากทาง Smart Phone หรือทางโทรศัพท์มือถือทุกรุ่นที่สามารถ ใช้อินเทอร์เน็ตได้
- 3) เป็นบริการฟรี ที่สามารถใช้บริการได้โดยไม่ต้องเสียค่าใช้จ่ายใดๆ
- 4) สามารถเอาไอคอนมาวางตามจุดที่ต้องการ Mark ไว้ได้เช่นเดียวกับ Google Earth โดยจะมีสัญลักษณ์ แทนสถานที่ต่างๆ เช่น ศาลากลาง ที่ว่าการอำเภอ โรงเรียน วัด ฯลฯ

- 5) สามารถค้นหาเส้นทางในการเดินทางโดยระบุจุดเริ่มต้นและจุดหมายปลายทาง
 - 6) สามารถดูภาพของสถานที่นั้นๆ ก่อนได้รวมถึงภาพของบริเวณใกล้เคียง (Street View) และยังสามารถที่จะเลือกการดูภาพเป็นแบบ 360 องศาในลักษณะภาพนิ่ง
 - 7) สามารถนำ แผนที่จาก Google Map ไปใช้ในเว็บไซต์ของเราเองได้
- หากต้องการให้แสดงแผนที่ตั้งของ สถานที่ที่เราต้องการ เช่น ที่ว่าการอำเภอ กลุ่มมอชมทรัพย์ ฯลฯ ซึ่งเป็นบริการฟรีสำหรับเว็บไซต์ที่มี เนื้อหาเป็นสาธารณะ หรือไม่มีผลกำไร ทางธุรกิจแอบแฝง หรือหากต้องการนำ ไปใช้ในทางธุรกิจนั้น จะต้องซื้อ Enterprise Licensees จากทาง Google ก่อนการนำไปใช้

ประโยชน์ของ Google Map

- 1) สามารถค้นหาสถานที่ต่างๆ ได้อย่างสะดวกรวดเร็ว
- 2) สามารถค้นหาชื่อถนนและสี่แยกได้
- 3) สามารถค้นหาร้านอาหารในพื้นที่ที่ต้องการได้
- 4) สามารถที่จะประชาสัมพันธ์สถานประกอบการทางธุรกิจ
- 5) สามารถย่อหรือขยายแผนที่ทั่วโลกให้เล็กลงได้
- 6) สามารถวางแผนเส้นทางการเดินทางไปยังพื้นที่ต่างๆได้
- 7) สามารถใช้งานด้านระดับการศึกษาในการค้นหาแหล่งแพร่เชื้อ
- 8) สามารถทำ แผนที่หรือเส้นทางไปบ้านของตนเองได้
- 9) สามารถดูและมองเห็นแผนที่ต่างๆ ทั่วโลกได้อย่างสะดวกและรวดเร็ว

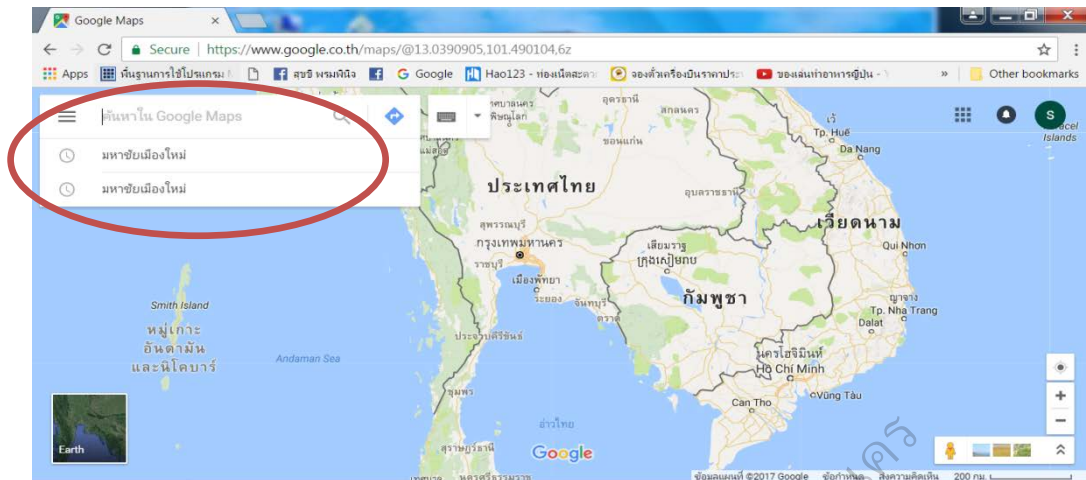
2. การใช้งานเว็บไซต์ google map



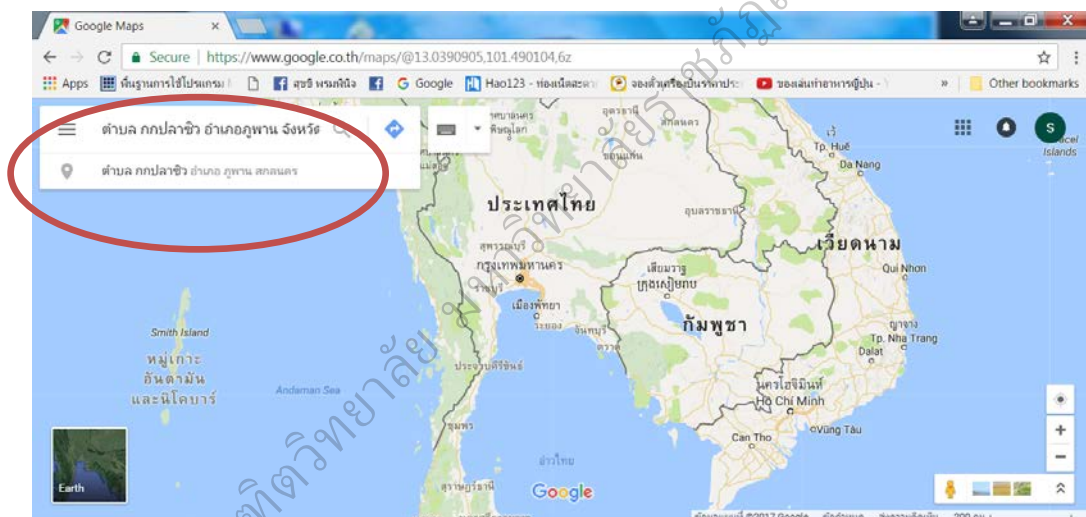
ส่วนประกอบของเครื่องมือ

- 1) ดาวเทียม (Earth) – มุมมอง-สลับ ระหว่าง มุมมองแผนที่ดาวเทียม และ Earth
 - 2) การจราจร – แสดงเส้นทางการจราจรของพื้นที่ นั้น
 - 3) ภูมิประเทศ – มุมมองปรับเป็นภูมิประเทศ
 - 4) My Map – สร้างแผนที่ที่กำหนดเองในแบบตัว คุณ ดูตำแหน่งที่ติดตาม และธุรกิจที่คุณเคย แสดงความเห็นไว้
 - 5) การมีส่วนร่วมของคุณ – เพิ่มสิ่งที่ต้องทำ การ รีวิวภาพถ่ายลงในแผนที่ของคุณ
 - 6) แชร์หรือฝังแผนที่ – สำหรับแผนที่ของคุณที่ สามารถนำไปแบ่งปันร่วมกับผู้อื่นได้โดยง่าย
 - 7) พิมพ์- พิมพ์แผนที่ออกมาหรือส่งให้กับคนอื่น
 - 8) ทัวร์ชม – ค้นหาสถานที่เฉพาะเจาะจง
 - 9) เคล็ดลับและคำแนะนำ-เคล็ดลับและกลเม็ด ความช่วยเหลือสำหรับแผนที่
 - 10) ได้รับความช่วยเหลือ – เครื่องมือรับความ ช่วยเหลือสำหรับแผนที่
 - 11) ส่งความคิดเห็น – ส่งความคิดเห็นกับการ เปลี่ยนแปลงหรือปรับปรุง Google Maps หรือ รายงานข้อบกพร่อง
 - 12) อังกฤษ – English – ปรับเปลี่ยนภาษาของ
 - 13) การตั้งค่าค้นหา – ค่าที่บันทึกไว้ สามารถใช้งาน ได้ตามต้องการ
- เมื่อคุณลงมือใช้
- 14) ประวัติ- จะ Default ให้มาหน้าต่างใช้งานหน้า login Mail
3. ผู้เข้าไปดูได้ต้องรหัสอีเมลเป็น @gmail.com เพื่อเข้าใช้งานระบบฯ

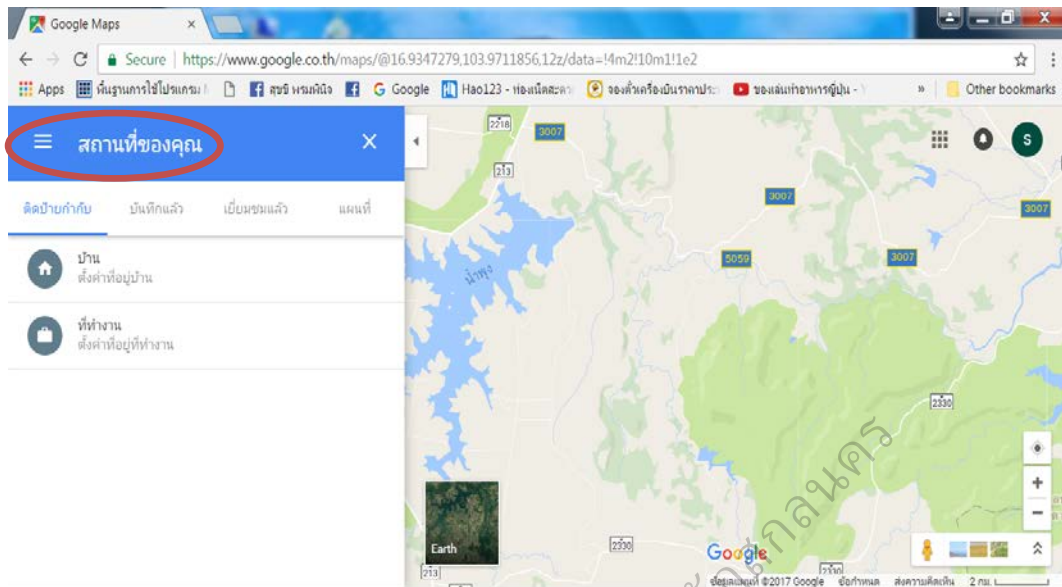
1. พิมพ์ตำบลกกปลาชิว อำเภอภูพาน จังหวัดสกลนคร เสร็จกด Enter



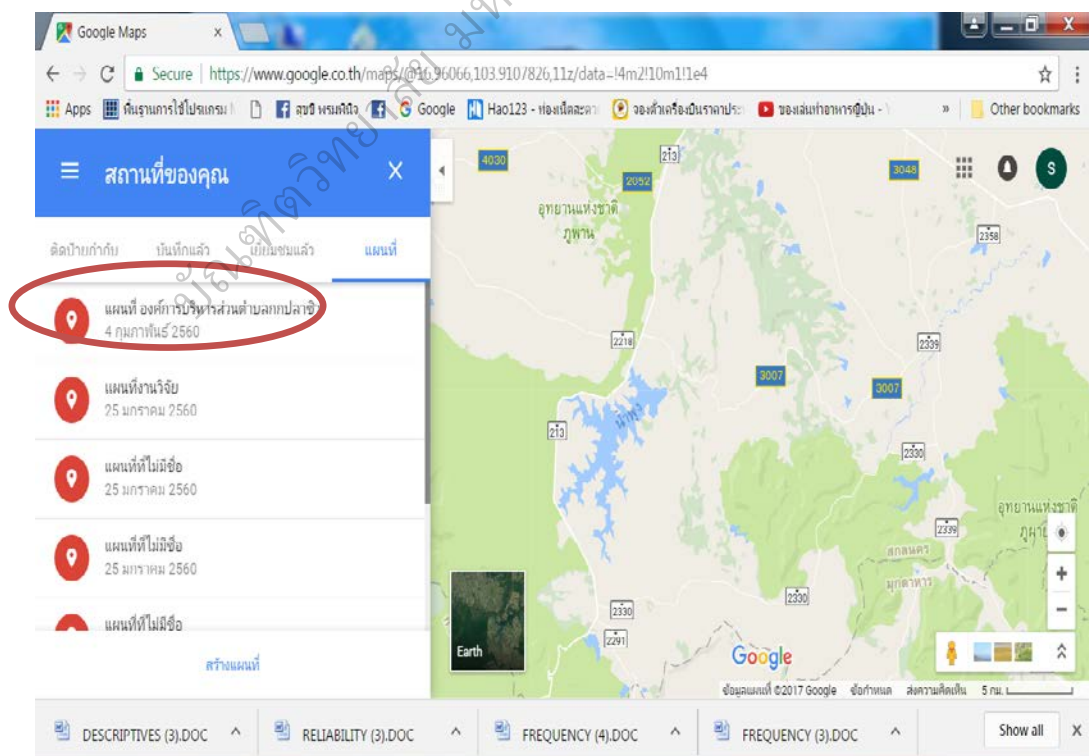
2. ได้ภาพผลดังนี้



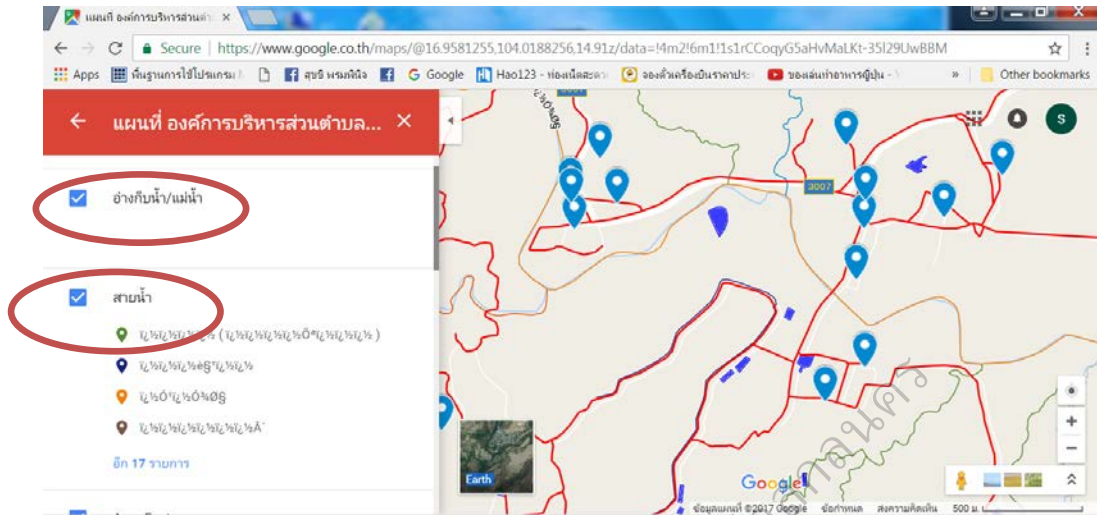
3. กดเลือกไปที่ สถานที่ของคุณ ตามภาพข้างบน



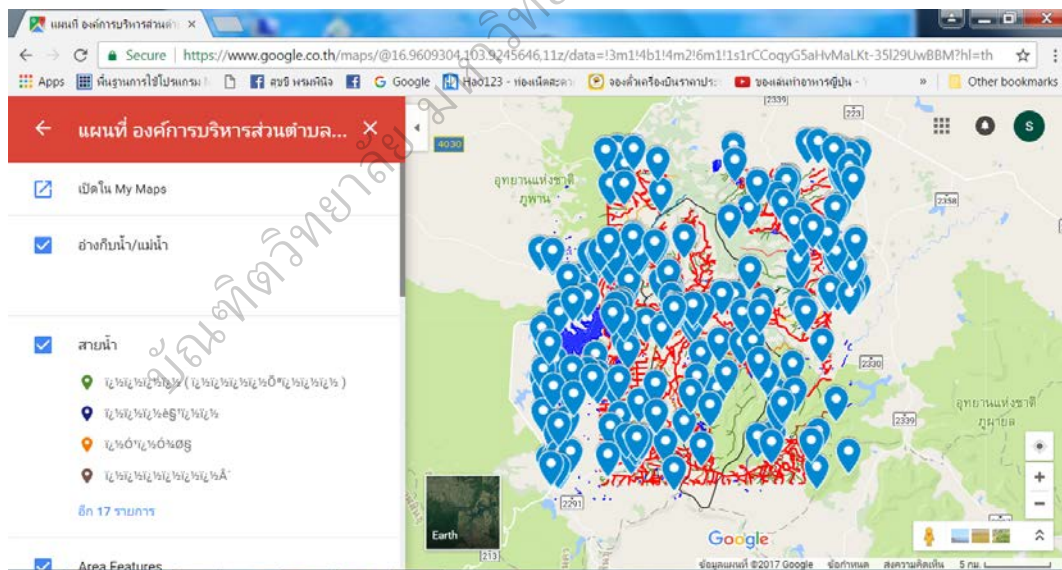
4. เลือกแผนที่องค์การบริหารส่วนตำบลกกปลาชี หรือเลือกแผนที่อื่นๆ หรือเรา
ข้อมูลชื่อไฟล์อะไรก็ได้เลือก ในที่นี้เลือกแผนที่องค์การบริหารส่วนตำบลกกปลาชี และภาพ
จะขึ้นมา



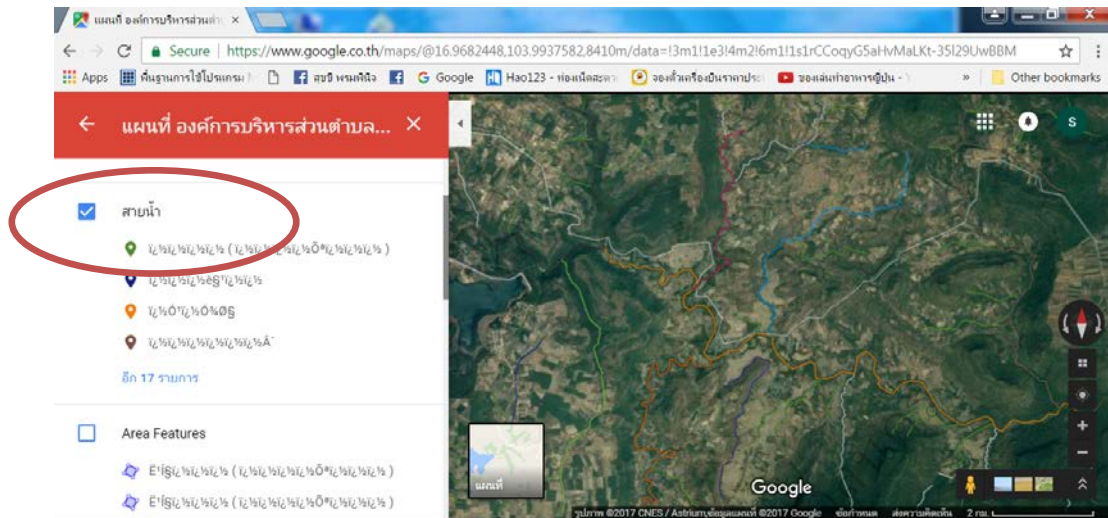
5. สามารถดูเลือกอ่างเก็บน้ำ, เลือกสายน้ำ, เลือกถนน ภาพจะขึ้นดังรูปต่อไป



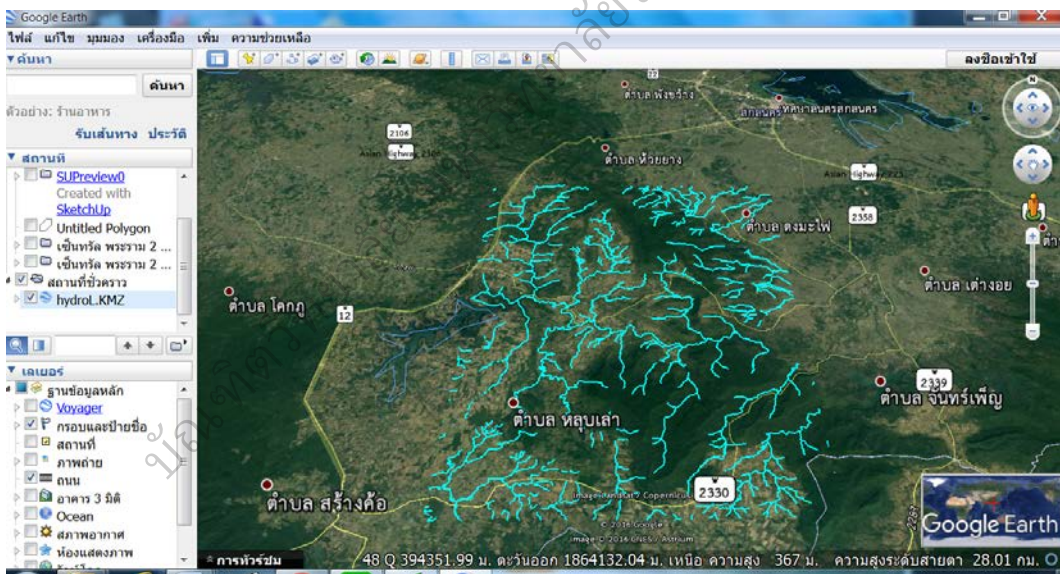
6. เลือกขยายภาพได้ และสามารถเลือกเป็น Google Earth ได้ จะได้เห็นภาพจริง และชัดเจนน



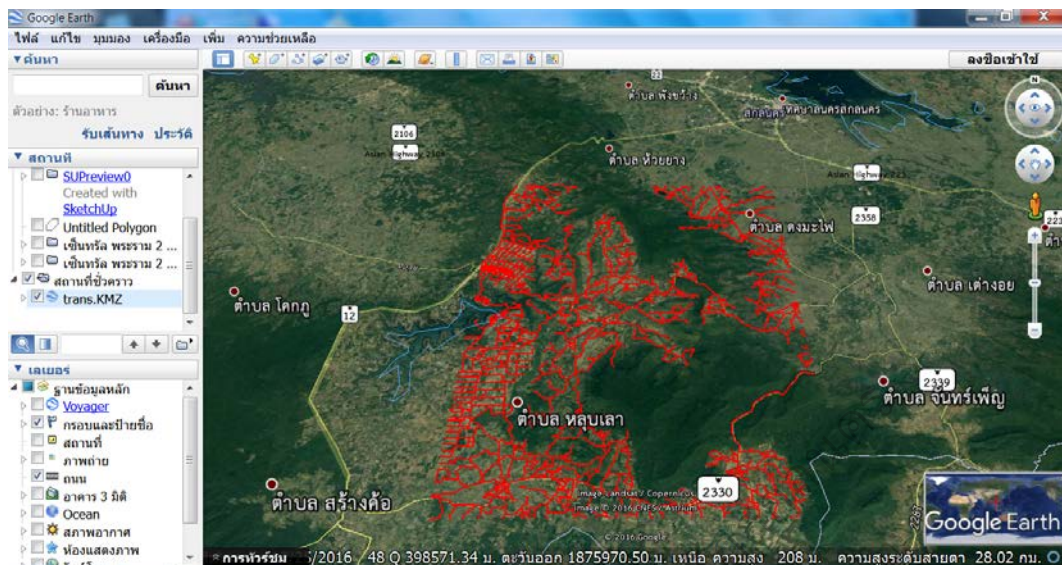
7. ในที่นี้ดึงภาพข้างบน เลือกสายน้ำภาพจะขึ้นและชัดเจน



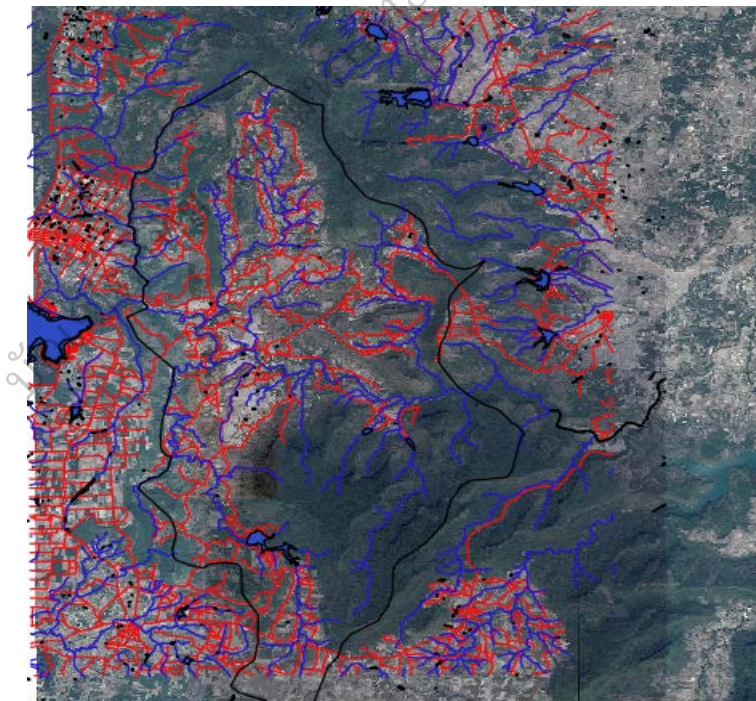
8. เลือกแหล่งน้ำภาพจะขึ้นสามารถเห็นแหล่งน้ำเป็นสายและสามารถดูแหล่งน้ำได้



9. เลือกถนน ภาพจะขึ้นตามภาพสามารถขยายเข้าไปดูได้



10. เลือกทั้งแหล่งน้ำ สายน้ำ ถนน เขตที่ตั้ง ภาพจะขึ้นดังนี้ทำให้ภาพซ้อนกัน สามารถวิเคราะห์ภาพได้



หมายเหตุ : หากไม่สามารถเข้าดูได้แจ้งเจ้าหน้าที่ผู้จัดการ