

ภาคผนวก ค

เครื่องมือที่ใช้เก็บรวบรวมข้อมูล

- แบบวัดการคิดวิเคราะห์
- แบบทดสอบวัดผลสัมฤทธิ์ทางการเรียน
- ตัวอย่างแผนการจัดการเรียนรู้วิชาภาษาอังกฤษ
โดยใช้สมองเป็นฐาน ร่วมกับทฤษฎีพหุปัญญา

มหาวิทยาลัยราชภัฏสุพรรณบุรี

แบบวัดการคิดวิเคราะห์

กลุ่มสาระการเรียนรู้ภาษาต่างประเทศ

ชั้นประถมศึกษาปีที่ 2

โรงเรียนราชประชานุเคราะห์ 53

เวลา 1 ชั่วโมง

คำชี้แจง ให้นักเรียนเลือกคำตอบที่ถูกต้องที่สุดแล้วทำเครื่องหมายกากบาท

(X) ลงในช่อง ก ข ค หรือ ง ในกระดาษคำตอบ

Test-Write the correct verbs in the spaces.

1. A duck can _____.

- a. swim
- b. climb
- c. read

2. A frog can _____.

- a. sing
- b. fly
- c. jump

3. A monkey can _____.

- a. fly
- b. climb
- c. read

4. I can _____ a book .

- a. swim
- b. climb
- c. read

5. A dog can't _____.

- a. sing
- b. dig
- c. jump

6. We can't _____.
- a. sing
 - b. fly
 - c. jump
7. A dog can _____.
- a. sing
 - b. dig
 - c. read
8. A parrot can _____.
- a. swim
 - b. ride
 - c. fly
9. A buffalo can't _____.
- a. dance
 - b. eat
 - c. sleep
10. I am _____ a bike.
- a. swim
 - b. ride
 - c. fly

Rearrange these words to sentences.

11. is riding / She / a bike.
- a. She is riding a bike.
 - b. is riding She a bike.
 - c. a bike is riding She.
12. We / English. / are studying
- a. are studying We English.
 - b. English We are studying.
 - c. We are studying English.

13. doing? / you / are / What

- a. you are What doing?
- b. What are you doing?
- c. you are What doing?

14. today? / is / it / What day

- a. is it What day today?
- b. it is What day today?
- c. What day is it today?

15. Friday / It's / today.

- a. It's Friday today.
- b. Friday It's today.
- c. today It's Friday.

16. dance / I / on Saturday.

- a. dance I on Saturday.
- b. I dance on Saturday.
- c. on Saturday I dance.

17. play football / They / on Sunday.

- a. play football They on Sunday.
- b. They on Sunday play football.
- c. They play football on Sunday.

18. at school. / lunch / eat / We

- a. We lunch eat at school.
- b. We eat lunch at school.
- c. at school lunch eat We.

19. is / singing / a song. / He

- a. He is singing a song.
- b. He is a song singing.
- c. is singing a song He.

20. She / is / riding / a bike.

- a. She is a bike riding .
- b. She is riding a bike.
- c. She a bike is riding.

Fill in the blank with correct present Continuous Tense

21. Darat _____ milk now.

- a. eating
- b. drinking
- c. sleeping

22. We _____ lunch.

- a. eating
- b. opening
- c. going

23. I _____ the window.

- a. running
- b. singing
- c. opening

24. They _____ football.

- a. sleeping
- b. playing
- c. working

25. He _____ a song now.

- a. singing
- b. running
- c. jumping

26. She _____ English.

- a. kicking
- b. speaking
- c. riding

27. You _____.
- a. riding
 - b. going
 - c. working
28. I _____ to U.S.A.
- a. going
 - b. sleeping
 - c. kicking
29. You _____ a bike.
- a. riding
 - b. dancing
 - c. singing
30. She _____.
- a. book
 - b. jumping
 - c. bike

มหาวิทยาลัยราชภัฏสุพรรณบุรี

เฉลยคำตอบ
แบบวัดการคิดวิเคราะห์

1. a	16. b
2. c	17. c
3. b	18. b
4. c	19. a
5. a	20. b
6. b	21. b
7. b	22. a
8. c	23. c
9. a	24. b
10. b	25. a
11. a	26. b
12. c	27. c
13. b	28. a
14. c	29. a
15. a	30. b

แบบทดสอบวัดผลสัมฤทธิ์ทางการเรียน วิชาภาษาอังกฤษ

กลุ่มสาระการเรียนรู้ภาษาต่างประเทศ

ชั้นประถมศึกษาปีที่ 2

โรงเรียนราชประชานุเคราะห์ 53

เวลา 1 ชั่วโมง

คำชี้แจง ให้นักเรียนเลือกคำตอบที่ถูกต้องที่สุดแล้วทำเครื่องหมายกากบาท

(X) ลงในช่อง ก ข ค หรือ ง ในกระดาษคำตอบ

Choose the correct answer.

1. A horse can

- a. climb
- b. run
- c. fly

2. A rat can't

- a. swim
- b. jump
- c. run

3. We can't in the class.

- a. read
- b. write
- c. play

4. A : Can you cook?

B :

- a. Yes, I can't.
- b. Yes, I can.
- c. No, I can.

5. A fish can but it can't

- a. fly, swim
- b. swim, fly
- c. climb, run

6. **A** : Can it jump?

B :

- a. Yes, it can't.
- b. No, it can.
- c. Yes, it can.

7. There is English teacher in the classroom.

- a. one
- b. two
- c. three

8. There are students in the classroom.

- a. one
- b. thirty
- c. no

9. Eighteen + twelve =

- a. 30
- b. 20
- c. 10

10. Twenty – eight – 12 =

- a. nineteen
- b. thirteen
- c. sixteen

Choose the correct answer.

11. **A**: What's the weather like today?

B:

- a. I'm fine.
- b. It's windy.
- c. Thank you.

12. **Jack** : Is it cloudy today?

Rosy :

- a. Yes, it isn't.
- b. No, it is.
- c. Yes, it is.

13. **A** : It's

B : Take an umbrella.

- a. raining.
- b. sunny.
- c. snowing.

14. **A** : It's

B : Take sun glasses.

- a. raining.
- b. sunny.
- c. snowing.

15. A man wears every day.

- a. blouse
- b. pants
- c. skirt

16. I am a bike

- a. running
- b. riding
- c. reading

17. We are football.

- a. singing
- b. jumping
- c. playing

18. The frog is now.

- a. jumping
- b. dancing
- c. riding

19. We..... drinking milk.

- a. is
- b. am
- c. are

20. He is a ball.

- a. kicking
- b. speaking
- c. riding

21. He is a song.

- a. running
- b. singing
- c. opening

22. He is football.

- a. playing
- b. riding
- c. running

23. She is a bike.

- a. sleeping
- b. riding
- c. working

24. He running .

- a. is
- b. am
- c. are

25. They at the party.

- a. are running
- b. are dancing
- c. are jumping

26. **A** : What are you doing ?

B :

- a. I am sleeping.
- b. You are sitting.
- c. She is running.

27. I to school everyday

- a. goes
- b. go
- c. going

28. We lunch at noon.

- a. play
- b. drink
- c. eat

29. **A** : What day is it today ?

B :

- a. It's Friday.
- b. He is John.
- c. I'm kicking.

30. We are at home on

- a. Monday
- b. Wednesday
- c. Sunday

เฉลยคำตอบ

แบบทดสอบวัดผลสัมฤทธิ์ทางการเรียน วิชาภาษาอังกฤษ

1. b	16. b
2. a	17. c
3. c	18. a
4. b	19. c
5. b	20. a
6. c	21. b
7. a	22. a
8. b	23. b
9. a	24. a
10. c	25. b
11. b	26. a
12. c	27. b
13. a	28. c
14. b	29. a
15. b	30. c

ตัวอย่างแผนการจัดการเรียนรู้

การจัดการเรียนรู้วิชาภาษาอังกฤษโดยใช้สมองเป็นฐานร่วมกับทฤษฎีพหุปัญญา
 กลุ่มสาระการเรียนรู้ภาษาต่างประเทศ ชั้นประถมศึกษาปีที่ 2
 หน่วยที่ 5 เรื่อง On the farm เวลา 6 ชั่วโมง
 แผนการเรียนรู้ที่ 1 เรื่อง การเรียนรู้คำศัพท์เกี่ยวกับสัตว์เลี้ยงในฟาร์ม เวลา 2 ชั่วโมง
 สอนวันที่ 11,18 เดือน มกราคม พ.ศ. 2559 ภาคเรียนที่ 2 ปีการศึกษา 2558

สาระที่ 1 : ภาษาเพื่อการสื่อสาร มาตรฐาน ต.1.1 – 1.3

สาระที่ 2 : ภาษาและวัฒนธรรม มาตรฐาน ต.2.1 – 2.2

สาระที่ 4 : ภาษากับความสัมพันธ์กับชุมชนและโลก มาตรฐาน ต.4.1 – 4.2

ตัวชี้วัด

ต. 1.1 ป.2/2 – 4, ต. 1.2 ป.2/4, ต. 1.3 ป.2/1

ต. 2.1 ป.2/1, 3, ต. 2.2 ป.2/1

ต. 4.1 ป.2/1, ต. 4.2 ป.2/1

สาระสำคัญ

การเรียนรู้คำศัพท์เกี่ยวกับสัตว์เลี้ยงในฟาร์มการใช้คำกริยาอาการต่าง ๆ เพื่อบรรยายความสามารถของสัตว์หรือบุคคลด้วยประโยคบอกเล่า เช่น It can climb. รวมทั้งประโยคคำถามและปฏิเสธ การใช้ Preposition: in, on, under และการออกเสียง [d] ซึ่งเป็นการเรียนรู้ภาษาอังกฤษเพื่อนำไปใช้สื่อสารในชีวิตประจำวัน

จุดประสงค์การเรียนรู้

1. อ่านออกเสียง สะกดคำ และบอกความหมายของคำศัพท์เกี่ยวกับสัตว์เลี้ยงต่าง ๆ ในฟาร์มและคำกริยาได้
2. พูดให้ข้อมูลเกี่ยวกับความสามารถในการทำกริยาต่าง ๆ ของสัตว์เลี้ยงในฟาร์ม และสามารถถาม – ตอบได้
3. เขียนคำศัพท์สัตว์เลี้ยงในฟาร์มได้
4. ฟัง และระบุภาพได้ถูกต้อง
5. ออกเสียง [d] ต้นคำศัพท์ได้

6. ใช้ Preposition: in, on, under ได้ถูกต้อง
7. เล่นเกมและร้องเพลงภาษาอังกฤษตามที่กำหนดได้

สาระการเรียนรู้

- คำศัพท์เกี่ยวกับสัตว์เลี้ยงในฟาร์ม และคำกริยาต่าง ๆ
- บทสนทนาที่ใช้ถามและให้ข้อมูลเกี่ยวกับความสามารถของบุคคลหรือสัตว์
เช่น A : Can you climb?
B : No, I can't.
- Pronunciation: initial sound [d]
- ตัวอักษร และเสียงตัวอักษรของภาษาอังกฤษและภาษาไทย
- กิจกรรมทางภาษาและวัฒนธรรม เช่น การร้องเพลงภาษาอังกฤษ การเล่นเกม
- การใช้ภาษาในการฟัง/พูด ในสถานการณ์ง่าย ๆ ที่เกิดขึ้นในห้องเรียน

กระบวนการจัดการเรียนรู้

ขั้นนำ

1. นักเรียนบอกชื่อสัตว์มาคนละ 1 ชื่อ โดยไม่ซ้ำกับเพื่อน และครูถามกับนักเรียนต่อว่า สัตว์ที่นักเรียนบอกมานี้มีความสามารถอะไรบ้าง

Teacher : Tell me a name of animal that you know.

Students 1 : Dog.

Students 2 : Cat.

Teacher : Can it fly? (ครูทำท่ากำลังบิน) Yes or no?

Students 1 : No.

Students 2 : No.

Teacher : Can it run? (ครูทำท่ากำลังวิ่ง) Yes or no?

Students 1 : Yes.

Students 2 : Yes.

2. ครูนำรูปสัตว์มาแสดงหน้าชั้นเรียน แล้วถามว่าสัตว์ชนิดนี้เรียกว่าอะไร
ให้นักเรียนช่วยกันตอบ

Teacher : What's this? (ครูชูรูปลิง)

Students : It's a monkey.

3. ครูบอกนักเรียนว่า ใน Unit นี้ นักเรียนจะได้เรียนคำศัพท์เกี่ยวกับสัตว์ และประโยคที่ใช้ Can ทั้งประโยคคำถามและคำตอบ

ขั้นสอน นำหลักสมองเป็นฐานมาเป็นกระบวนการสอน

1. ครูเขียนเนื้อเพลง “Old MacDonald” ลงบนกระดาน แล้วอ่านเนื้อเพลงทีละบรรทัด ให้นักเรียนออกเสียงตาม และจดเนื้อเพลงลงสมุดของตนเอง

“Old MacDonald had a farm”

Old MacDonald had a farm

Eeay, eeay, oh

And on his farm. He had a cow

Eeay, eeay, oh

With a moo, moo here and a moo moo there

moo moo moo moo everywhere

Eeay, eeay, oh!

Sheep baa baa ...

Horse, neigh, neigh ...

Dog, bow wow ...

Cat meow meow ...

Duck quack quack ...

Mouse squeak squeak ...

Donkey, hee haw ...

นักเรียนร้องเพลงนี้ 2-3 ครั้ง

2. ครูหยิบบัตรภาพสัตว์ที่อยู่ในเนื้อเพลง Old MacDonald มาติดบนกระดาน ดังนี้



ลา



วัว



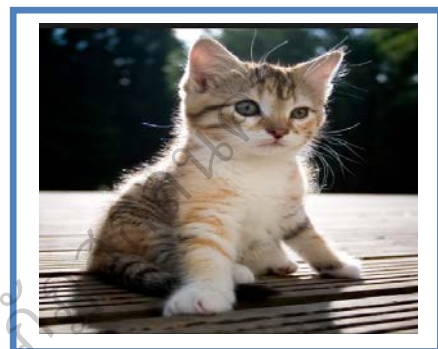
แกะ



ม้า



หมา



แมว



เป็ด



หนู

ครูชี้และถามนักเรียนเป็นภาษาไทยว่า สัตว์ที่อยู่ในภาพนี้คืออะไร นักเรียนช่วยกันตอบ จากนั้นครูนำบัตรคำขึ้นมาอ่านออกเสียง และบอกความหมายของคำศัพท์ให้นักเรียนออกเสียงตามและจดคำศัพท์พร้อมความหมายลงในสมุดของตนเอง

ครูสุ่มเรียกนักเรียน 8 คน ออกมาหน้าชั้นเรียนแล้วครูแจกบัตรคำให้นักเรียนคนละ 1 ใบ เพื่อนำมาติดใต้ภาพให้ถูกต้อง ดังนี้



donkey



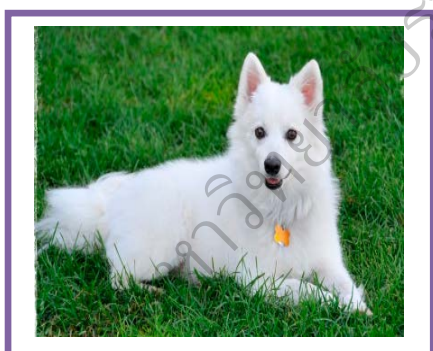
cow



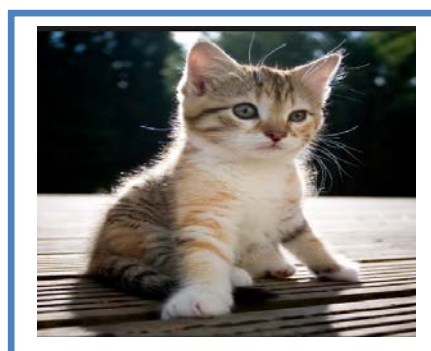
sheep



horse



dog



cat



duck



mouse

ให้นักเรียนออกเสียงคำศัพท์ทั้งหมดอีกครั้ง

3. นักเรียนดูใบความรู้เรื่อง Listen and point. ครูถามนักเรียนว่าในภาพมีสัตว์อะไรบ้าง นักเรียนช่วยกันตอบ

Teacher : What animals are in this picture?

Students : Mouse, monkey, horse, duck, frog and hen.

ครูให้นักเรียนนับจำนวนสัตว์แต่ละชนิด แล้วช่วยกันตอบ

Teacher : How many monkeys?

Students : One monkey.

4. ครูนำบัตรภาพมาติดบนกระดาน จากนั้นถามนักเรียนว่าสัตว์ที่อยู่ในบัตรภาพคือสัตว์ชนิดใด นักเรียนช่วยกันตอบคำถาม

Teacher : What's this? (ครูชี้ไปที่ภาพลิง)

Students : It's a monkey.

Teacher : What's this? (ครูชี้ไปที่ภาพม้า)

Students : It's a horse.

ครูอธิบายความแตกต่างระหว่างคำว่า mouse กับ rat mouse และ rat มีความหมายว่า “หนู” เหมือนกันแต่ต่างกันตรงที่ mouse จะหมายถึงหนูตัวเล็ก ๆ แต่ rat จะหมายถึงหนูตัวใหญ่ ๆ เช่น หนูนา เป็นต้น

5. ครูจุดคำกริยาใหม่ ๆ บนกระดานและอ่านออกเสียง นักเรียนออกเสียงตาม และจดคำศัพท์ลงสมุดของตนเอง

dig = ขุด

run = วิ่ง

fly = บิน

jump = กระโดด

climb = ปีนป่าย

swim = ว่ายน้ำ

ครูให้นักเรียนเลือกคำกริยา 1 คำ ไว้ในใจ แล้วครูสุ่มเรียกนักเรียน 7 – 8 คน ออกมาแสดงท่าทางตามคำกริยาที่เลือกไว้ และให้เพื่อนเดาว่าเป็นคำกริยาใด

6. ครูอธิบายเรื่องการใช้ Can และเขียนโครงสร้างบนกระดาน นักเรียนจดลงในสมุดของตนเอง

ประโยคบอกเล่า = ประธาน + can + V.1.
 ประโยคคำถาม = Can + ประธาน + V.1 + ?
 ประโยคคำตอบ = Yes, + ประธาน + can.
 No, + ประธาน + can't.

หมายเหตุ Cannot รูปย่อ คือ can't

เราจะใช้ can เพื่อบอกถึงความสามารถของสัตว์หรือบุคคล ว่าสามารถทำกริยานั้น ๆ ได้ เช่น

A : Can it jump?

B : Yes, it can.

No, it cannot.

ถ้าเราต้องการบอกว่า มันสามารถกระโดดได้ จะใช้โครงสร้างประโยคบอกเล่า ดังนี้

It can jump.

จากนั้นครูให้นักเรียนเปลี่ยนประโยคต่อไปนี้เป็นภาษาอังกฤษ โดยใช้ can ให้ถูกต้อง

1. มันสามารถวิ่งได้ (It can run.)
2. มันสามารถว่ายน้ำได้ (It can swim.)
3. มันสามารถบินได้ (It can fly.)

7. ครูเปิด CD ให้นักเรียนฟังทีละประโยค นักเรียนพยายามบอกประโยคหรือคำศัพท์ที่ได้ยิน จากนั้นให้นักเรียนดูใบความรู้ หัวข้อ Listen, point and say. ให้นักเรียนลองอ่านประโยคทั้งหมดด้วยตนเอง ครูเปิด CD ให้นักเรียนฝึกออกเสียงตาม 2 - 3 รอบ นักเรียนและครูช่วยกันอธิบายความหมายพร้อม ๆ กัน และทำท่าทางประกอบ

This is a rat. It can dig.

นี่คือหนู มันสามารถขุด (ดิน) ได้ (นักเรียนทำท่าขุดดินด้วยมือ)

This is a hen. It can fly.

นี่คือแม่ไก่ มันสามารถบินได้ (นักเรียนทำท่าบินกระพือปีก)

This is a monkey. It can climb.

นี่คือลิง มันสามารถปีนป่ายได้ (นักเรียนทำท่าลิงซุกซนปีนต้นไม้)

This is a horse. It can run.

นี่คือม้า มันสามารถวิ่งได้ (นักเรียนทำท่าม้าย่อ)

This is a frog. It can jump.

นี่คือกบ มันสามารถกระโดดได้ (นักเรียนทำท่ากระโดดกบ ร้องอ๊บ อ๊บ ๆ ด้วย)

This is a duck. It can swim.

นี่คือเป็ด มันสามารถว่ายน้ำได้ (นักเรียนทำท่าเดินแบบเป็ด แล้วทำท่าว่ายน้ำ free style)

8. นักเรียนดูใบความรู้หัวข้อ Listen and sing. ครูอ่านประโยคที่ละประโยคในเนื้อเพลง นักเรียนออกเสียงตาม จากนั้นครูเปิด CD 3 ครั้ง ให้นักเรียนร้องตาม จากนั้นครูแบ่งกลุ่มนักเรียนออกเป็น 3 กลุ่ม แต่ละกลุ่มเลือกเนื้อเพลงจากเพลง Can you play? มากลุ่มละ 1 ท่อน แล้วสมาชิกในกลุ่มคิดท่าทางประกอบและฝึกร้องเพลงในท่อนที่กลุ่มของตนเองรับผิดชอบ จากนั้นครูเปิด CD อีก 1 ครั้ง นักเรียนแต่ละกลุ่มร้องเพลงและทำท่าประกอบตามบทเพลงที่ตนเองรับผิดชอบ

Can you play?

Can you dig?

I can dig.

Can you fly?

I can fly.

Can you run?

I can run.

Can you climb?

I can climb.

9. ครูนำบัตรภาพออกมาทีละภาพ ดังนี้



ขุด



ว่ายน้ำ



กระโดด



วิ่ง



ป็น



ปีน

ครูถามนักเรียนว่าคนในภาพกำลังทำอะไรและจะใช้คำกริยาตัวใดให้นักเรียน
ออกเสียงคำกริยาตัวนั้นเป็นภาษาอังกฤษให้นักเรียนดูใบความรู้ หัวข้อ Point and say.
ให้นักเรียนชี้ภาพ 6 ภาพที่อยู่ด้านบน แล้วออกเสียงตาม



dig



swim



jump



run



fly



climb

ครูทบทวนการใช้ Can ทั้งประโยคคำถามและคำตอบ นักเรียนดูตัวอย่างการใช้ จากบทสนทนา จากนั้นครูให้นักเรียนช่วยกันอ่านตัวอย่าง ครูแจกใบงาน ให้นักเรียน ซึ่งมี ตาราง ดังนี้

Friend's name	Run	Swim	Climb

ให้นักเรียนจับกลุ่มกับเพื่อน 4 คน ผลัดกันถาม-ตอบ ให้คนที่หนึ่งถามคนที่สองว่าสามารถที่จะทำ กิริยานั้นได้หรือไม่ ถ้าสามารถทำได้ให้ขีด ✓ ลงไปในช่องความสามารถดังกล่าว ถ้าทำไม่ได้ให้กา ✗ ลงในช่องว่าง เมื่อเสร็จแล้วให้คนที่สองถามคนที่สาม คนที่สามถามคนที่สี่ และคนที่สี่ถามคนที่หนึ่ง

Student 1 : Can you run?

Student 2 : Yes, I can.

Student 2 : Can you swim?

Student 3 : No, I can't.

Student 3 : Can you climb?

Student 4 : No, I can't.

จากตัวอย่างดังกล่าวจะได้ตาราง ดังนี้

Friend's name	Run	Swim	Climb
Student 2	✓		
Student 3		✗	
Student 4			✗

10. นักเรียนดูใบความรู้ หัวข้อ Ask and answer. ให้นักเรียนคิดตั้งคำถามโดยใช้รูปประโยค Can you ...? เพื่อถามครู คนละ 1 คำถาม โดยไม่ซ้ำกัน ครูใช้เวลา นักเรียน 3 นาที จากนั้นให้นักเรียนคนที่ 1 ถามครู โดยครูตอบคำถามแก่นักเรียนจนครบทุกคน

11. ครูสอนการออกเสียง /d/ ซึ่งเทียบได้กับเสียง “ด” ในภาษาไทย ครูเตรียมบัตรภาพและบัตรคำ ต่อไปนี้



dog



dig



duck



dance

ครูชูบัตรภาพและออกเสียงคำศัพท์ตามบัตรภาพแต่ละใบ นักเรียนออกเสียงตามครูติดบัตรภาพบนกระดาน

ครูชูบัตรคำและออกเสียงคำศัพท์ตามบัตรคำแต่ละใบนักเรียนออกเสียงตาม จากนั้นครูถามนักเรียนถึงคำศัพท์แต่ละคำว่ามี ความหมายว่าอย่างไร แล้วติดบัตรคำนั้นใต้ภาพบนกระดาน

Teacher : ชูบัตรคำ Dog “What does it mean?”

Students : สุนัข

Teacher : Very good. (นำบัตรคำ Dog ไปติดใต้ภาพสุนัข)

ขั้นสรุป

1. นักเรียนทำใบงาน หัวข้อ Trace and write the words. ครูชี้ที่รูปภาพแต่ละภาพแล้วถามนักเรียนว่าคืออะไร นักเรียนช่วยกันตอบ จากนั้นให้นักเรียนดูรอยเท้าสัตว์แต่ละชนิดที่อยู่ระหว่างรูปภาพกับหมายเลขข้อว่าภาพใดโยงคู่กับข้อใด

Teacher : What's this?

Students : It's a monkey.

Teacher : Look at the trace and tell the monkey is in number ...

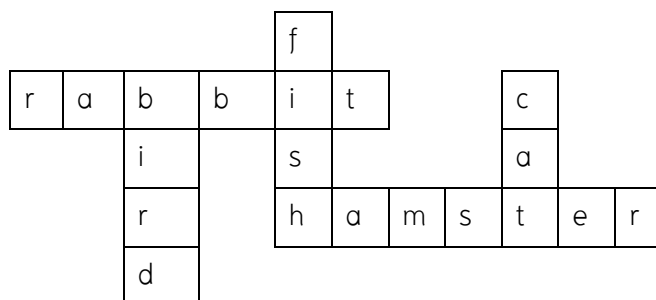
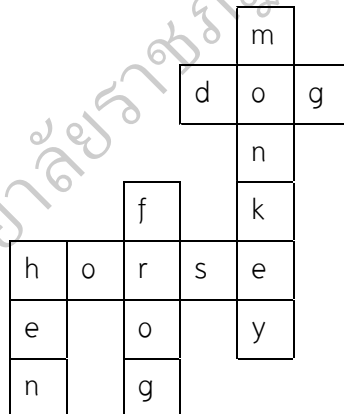
Students : (ดูเส้นประ) Number 4!

Teacher : Correct, How do you spell monkey?

Students : M - O - N - K - E - Y

Teacher : Write monkey in number 4.

นักเรียนเล่นเกมปริศนาอักษรไขว้ในใบงาน หัวข้อ Complete. โดยนำคำศัพท์มาเขียนลงในช่อง อันดับแรกให้นักเรียนนับตัวอักษรและนับช่อง ถ้าตัวอักษรและช่องเท่ากันให้เขียนตัวอักษรลงไป 1 ตัวอักษรต่อ 1 ช่อง ถ้าช่องใดมีตัวอักษรอยู่แล้ว ให้นักเรียนดูตำแหน่งของตัวอักษรนั้น แล้วมาดูคำศัพท์ที่เหลือว่าในตำแหน่งนั้นเป็นอักษรตัวเดียวกันหรือไม่ ถ้าใช่ให้นำมาเขียนลงในช่องที่เหลือให้ครบสมบูรณ์



2. นักเรียนทำใบงาน หัวข้อ Find the words and circle. Then write. โดยวงกลม คำศัพท์ชื่อสัตว์ แล้วเขียนลงในช่องว่างตามรูปภาพที่กำหนดให้ นักเรียนสามารถเปิดหนังสือเรียนดูได้

3. นักเรียนดูภาพแต่ละภาพในใบงาน หัวข้อ Listen and write the numbers. แล้วบอกครูเป็นภาษาอังกฤษว่าบุคคลในภาพทำอะไร จากนั้นครูเปิด CD ให้นักเรียน ฟังการฟัง แล้วเรียงลำดับหมายเลข 1 – 6 จากประโยคใน CD ว่าประโยคที่ 1 บรรยาย บุคคลที่กำลังทำอะไร ดูรูปแล้วใส่หมายเลข จากนั้นฟังประโยคที่ 2, 3, 4, 5 และ 6 ตามลำดับ

Number one, run	Number two, swim
Number three, fly	Number four, jump
Number five, climb	Number six, dig

4. นักเรียนเลือกคำศัพท์ให้เหมาะสมกับภาพในใบงาน หัวข้อ Look and write. ครูให้นักเรียนทุกคนทำท่าทางตามที่ครูสั่ง

run	=	วิ่ง	climb	=	ปีนป่าย
fly	=	บิน	jump	=	กระโดด
swim	=	ว่ายน้ำ	dig	=	ขุด

จากนั้นดูภาพแล้วเลือกคำศัพท์ (คำกริยา) เขียนลงในช่องว่างใต้ภาพให้ถูกต้อง

KEY

1. <u>run</u> .	2. <u>jump</u> .	3. <u>swim</u> .
4. <u>fly</u> .	5. <u>climb</u> .	6. <u>dig</u> .

5. นักเรียนขีด ✓ ลงในช่องว่าง ในสิ่งที่คุณนักเรียนสามารถทำได้ และกา ✗ ลงในช่องว่าง ถ้าเป็นสิ่งที่นักเรียนไม่สามารถทำได้ ในใบงาน หัวข้อ What can you do. Tick (✓) or (✗). จากนั้นครูสุ่มเรียกนักเรียน 5 – 6 คน ออกมาพูดว่านักเรียนสามารถทำอะไรได้ และไม่สามารถทำอะไรได้บ้าง โดยใช้ประโยค I can / I can't

ตัวอย่าง I can jump. I can run. I can swim.

I can't climb. I can't dig. I can't fly.

6. ครูแจกกระดาษให้นักเรียนคนละ 1 แผ่น นักเรียนวาดรูปตัวเองกำลังทำกิจกรรมอย่างหนึ่ง ครูจำกัดเวลาให้นักเรียนวาดรูป 5 นาที จากนั้นรวบรวมผลงานนักเรียนทุกคน ครูเลือกรูปภาพของนักเรียนมา 5 ชิ้น แล้วให้นักเรียนเจ้าของภาพมานำเสนอผลงานหน้าชั้นเรียน โดยพูดว่านักเรียนสามารถทำอะไรได้ และไม่สามารถทำอะไรได้

7. ครูให้นักเรียนเล่นเกมใบ้ โดยครูเป็นผู้ใบ้ นักเรียนเป็นผู้ทาย ครูอธิบายกติกาว่าครูจะพูดถึงสัตว์ชนิดหนึ่ง แล้วให้นักเรียนเดาว่าเป็นสัตว์ชนิดใด นักเรียนคนใดทราบคำตอบให้ยกมือแล้วพูดว่า “Me”

Teacher : It has 4 legs. It can swim.

Students : Me!

Teacher : O.K. Somsak. What is it?

Students : Frog.

Teacher : No. (จากนั้นครูใบ้ต่อ) It's a big animal.
It starts with the letter “h”.

Students : Me. It's a horse.

Teacher : Yes, correct! You get 1 point.

นักเรียนคนใดได้ 3 คะแนนก่อนถือว่าชนะ

8. ครูให้นักเรียนเล่นเกม Simon says, ... โดยครูให้นักเรียนปฏิบัติตามคำสั่งเฉพาะประโยคที่ครูพูด Simon says, ... ถ้าประโยคคำสั่งไหนไม่ได้พูด Simon says, ไม่ต้องปฏิบัติตาม นักเรียนคนใดปฏิบัติตามหรือปฏิบัติไม่ถูกต้องถือว่าทำผิดกติกาให้นักเรียนคนดังกล่าวนั่งลงกับที่ จนเหลือผู้ยืนเพียงคนเดียว (ผู้ชนะ)

Teacher : Simon says, you can fly.

นักเรียนทำท่าบิน นักเรียนคนใดไม่ปฏิบัติตามหรือปฏิบัติไม่ถูกต้องให้นั่งลง

Teacher : You can jump.

นักเรียนคนใดทำท่ากระโดดหรือทำท่าอื่นถือว่าผิดกติกาให้นั่งลง

9. ครูให้นักเรียนร่วมกันสรุปเกี่ยวกับคำศัพท์เกี่ยวกับสัตว์เลี้ยงในฟาร์ม และคำกริยาต่าง ๆ Pronunciation: initial sound [d] ตัวอักษรและเสียงตัวอักษรของภาษาอังกฤษและภาษาไทย

วัสดุอุปกรณ์ / สื่อ

1. ใบความรู้
2. ใบงาน
3. แผ่น CD
4. คอมพิวเตอร์
5. บัตรภาพ บัตรคำ แถบประโยค

การวัดและประเมินผล

วิธีการวัด/สิ่งที่วัด

- ประเมินการทำใบงาน
- ประเมินการทำงานกลุ่ม
- ประเมินพฤติกรรม

เครื่องมือ

- ตรวจใบงาน
- แบบประเมินการทำงานกลุ่ม
- แบบประเมินพฤติกรรม

เกณฑ์การวัด

- เกณฑ์การประเมินตรวจใบงาน ต้องผ่านร้อยละ 80 ขึ้นไป
- เกณฑ์การประเมินการทำงานกลุ่ม ได้คะแนนรวม 12 ขึ้นถือว่า ผ่าน
- เกณฑ์การประเมินด้านพฤติกรรม ได้คะแนนรวม 12 ขึ้นถือว่า ผ่าน

ข้อเสนอแนะ/ความคิดเห็นของผู้บริหารสถานศึกษา

.....

.....

.....

.....

ลงชื่อ

(นางสาวทัศนีย์ สิงหวงค์)

ตำแหน่ง ผู้อำนวยการโรงเรียนราชประชานุเคราะห์ 53

วันที่.....เดือน.....พ.ศ.....

บันทึกหลังสอน

ผลการสอน

.....

.....

.....

ปัญหาอุปสรรค

.....

.....

.....

ข้อเสนอแนะ/ แนวทางแก้ไข

.....

.....

.....

ลงชื่อ.....

(นางสาวปิยฉัตร ประทุมรัตน์)

วันที่.....เดือน.....พ.ศ.....

ใบความรู้

ภาพและชื่อสัตว์เป็นภาษาไทย



ลา



วัว



แกะ



ม้า



หมา



แมว



เป็ด



หนู

ภาพและชื่อสัตว์เป็นภาษาอังกฤษ



donkey



cow



sheep



horse



dog



cat

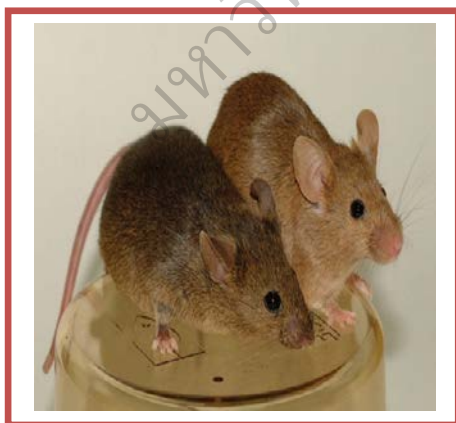


duck



mouse

Listen and point.



mouse



monkey



horse



duck



frog



hen

คำกริยา

dig	=	ขุด
run	=	วิ่ง
fly	=	บิน
jump	=	กระโดด
climb	=	ปีนป่าย
swim	=	ว่ายน้ำ

การใช้ Can และเขียนโครงสร้าง

ประโยคบอกเล่า = ประธาน + can + V.1.

ประโยคคำถาม = Can + ประธาน + V.1 + ?

ประโยคคำตอบ = Yes, + ประธาน + can.

No, + ประธาน + can't.

หมายเหตุ Cannot รูปย่อ คือ can't

เราจะใช้ can เพื่อบอกถึงความสามารถของสัตว์หรือบุคคล ว่าสามารถทำกริยานั้น ๆ ได้ เช่น

A : Can it jump?

B : Yes, it can.

No, it cannot.

ถ้าเราต้องการบอกว่า มันสามารถกระโดดได้ จะใช้โครงสร้างประโยคบอกเล่า ดังนี้

It can jump.

การเปลี่ยนประโยคให้เป็นภาษาอังกฤษ โดยใช้ can เช่น

1. มันสามารถวิ่งได้ (It can run.)

2. มันสามารถว่ายน้ำได้ (It can swim.)

3. มันสามารถบินได้ (It can fly.)

Listen, point and say.

This is a rat. It can dig.

นี่คือหนู มันสามารถขุด (ดิน) ได้ (นักเรียนทำท่าขุดดินด้วยมือ)

This is a hen. It can fly.

นี่คือแม่ไก่ มันสามารถบินได้ (นักเรียนทำท่าบินกระพือปีก)

This is a monkey. It can climb.

นี่คือลิง มันสามารถปีนป่ายได้ (นักเรียนทำท่าลิงซุกซนปีนต้นไม้)

This is a horse. It can run.

นี่คือม้า มันสามารถวิ่งได้ (นักเรียนทำท่าม้าย่อง)

This is a frog. It can jump.

นี่คือกบ มันสามารถกระโดดได้ (นักเรียนทำท่ากกระโดดกบ ร้องฮับ ฮับๆ ด้วย)

This is a duck. It can swim.

นี่คือเป็ด มันสามารถว่ายน้ำได้ (นักเรียนทำท่าเดินแบบเป็ด แล้วทำท่าว่ายน้ำ free style)

Listen and sing.

Can you play?

Can you dig?

Can you run?

I can dig.

I can run.

Can you fly?

Can you climb?

I can fly.

I can climb.

ภาพและคำกริยาเป็นภาษาไทย



ขุด



ว่ายน้ำ



กระโดด



วิ่ง



ป็น



ป็น

ภาพและคำกริยาเป็นภาษาอังกฤษ



dig



swim



jump



run



fly



climb

Ask and answer.



dog



dig



duck



dance

มหาวิทยาลัยราชภัฏสุราษฎร์ธานี

ใบงาน

ให้นักเรียนจับกลุ่มกับเพื่อน 4 คน ผลัดกันถาม-ตอบ ให้คนที่หนึ่งถามคนที่สองว่าสามารถที่จะทำ กิริยานั้นได้หรือไม่ ถ้าสามารถทำได้ให้ขีด ✓ ลงไปในช่องความสามารถดังกล่าว ถ้าทำไม่ได้ให้กา ✗ ลงในช่องว่าง เมื่อเสร็จแล้วให้คนที่สองถามคนที่สาม คนที่สามถามคนที่สี่ และคนที่สี่ถามคนที่หนึ่ง ตัวอย่าง เช่น

Student 1 : Can you run?

Student 2 : Yes, I can.

Student 2 : Can you swim?

Student 3 : No, I can't.

Student 3 : Can you climb?

Student 4 : No, I can't.

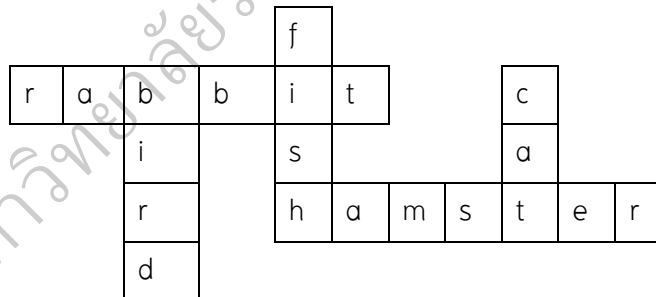
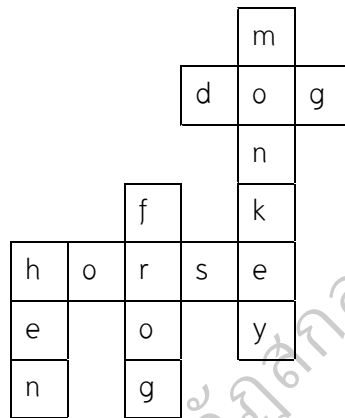
จากตัวอย่างดังกล่าวจะได้ตาราง ดังนี้

Friend's name	Run	Swim	Climb
Student 2	✓		
Student 3		✗	
Student 4			✗

Friend's name	Run	Swim	Climb

Complete.

ให้นักเรียนนำคำศัพท์มาเขียนลงในช่อง อันดับแรกให้นักเรียนนับตัวอักษรและนับช่อง ถ้าตัวอักษรและช่องเท่ากันให้เขียนตัวอักษรลงไป 1 ตัวอักษรต่อ 1 ช่อง ถ้าช่องใดมีตัวอักษรอยู่แล้ว ให้นักเรียนดูตำแหน่งของตัวอักษรนั้น แล้วมาดูคำศัพท์ที่เหลือว่าในตำแหน่งนั้นเป็นอักษรตัวเดียวกันหรือไม่ ถ้าใช่ให้นำมาเขียนลงในช่องที่เหลือให้ครบสมบูรณ์

**Look and write.**

run = วิ่ง

climb = ปีนป่าาย

fly = บิน

jump = กระโดด

swim = ว่ายน้ำ

dig = ขุด

แบบประเมินพฤติกรรม

เกณฑ์การให้คะแนน 3 = ดี 2 = พอใช้ 1 = ต้องปรับปรุง ได้คะแนนรวม 12 ขึ้นถือว่า ผ่าน

เลขที่	ชื่อ-นามสกุล	รายการประเมิน					รวม	สรุปผล	
		ความตั้งใจในการทำงาน	ความรับผิดชอบ	การตรงต่อเวลา	ความสะอาดเรียบร้อย	ผลสำเร็จของงาน	คะแนน	ผ่าน	ไม่ผ่าน
1							15 คะแนน	ผ่าน ✓	ไม่ผ่าน ✗
2									
3									
4									
5									
6									
7									
8									
9									
10									

ลงชื่อ ผู้ประเมิน

(นางสาวปิยฉัตร ประทุมรัตน์)

วันที่.....เดือน.....พ.ศ.....

แบบประเมินการทำงานกลุ่ม

เกณฑ์การให้คะแนน 3 = ดี 2 = พอใช้ 1 = ต้องปรับปรุง ได้คะแนนรวม 12 ขึ้นถือว่า ผ่าน

เลขที่	ชื่อ-นามสกุล	รายการประเมิน					รวม คะแนน	สรุปผล การประเมิน	
		ความร่วมมือกันทำกิจกรรม	การแสดงความคิดเห็น	การรับฟังความคิดเห็น	ความตั้งใจทำงาน	การแก้ไข ปัญหาหรือปรับปรุง ผลงานกลุ่ม		ผ่าน ✓	ไม่ ผ่าน ✗
1						15 คะแนน	ผ่าน ✓	ไม่ ผ่าน ✗	
2									
3									
4									
5									
6									
7									
8									
9									
10									

ลงชื่อ ผู้ประเมิน

(นางสาวปิยฉัตร ประทุมรัตน์)

วันที่.....เดือน.....พ.ศ.....

คะแนนการตรวจใบงาน

เกณฑ์การประเมินตรวจใบงาน ต้องผ่านร้อยละ 80 ขึ้นไป

เลขที่	ชื่อ-นามสกุล	คะแนน
1		
2		
3		
4		
5		
6		
7		
8		
9		
10		

ลงชื่อ ผู้ประเมิน

(นางสาวปิยฉัตร ประทุมรัตน์)

วันที่.....เดือน.....พ.ศ.....

เกณฑ์การวัดและประเมินผล



มหาวิทยาลัยราชภัฏสุราษฎร์ธานี

แบบประเมินพฤติกรรม

รายการประเมิน	คำอธิบายคุณภาพ		
	3	2	1
1. ความตั้งใจในการทำงาน	มีความตั้งใจในการทำงานทุกครั้ง	มีความตั้งใจในการทำงานเป็นบางครั้ง	ไม่มีความตั้งใจในการทำงาน
2. มีความรับผิดชอบ	ส่งงานก่อนหรือตรงกำหนดเวลานัดหมาย รับผิดชอบในการทำงานที่ได้รับมอบหมายและปฏิบัติเองจนเป็นนิสัย	ส่งงานช้ากว่ากำหนด แต่ได้มีการติดต่อชี้แจงโดยมีเหตุผล รับผิดชอบในงานที่ได้รับมอบหมาย ปฏิบัติงานจนเป็นนิสัย	ส่งงานช้ากว่ากำหนด ปฏิบัติงานโดยอาศัยการชี้แนะ คำแนะนำ และการตักเตือน
3. การตรงต่อเวลา	ทำงานเสร็จทันเวลา	ทำงานเสร็จทันเวลาไม่เกิน 5 นาที	ทำงานไม่เสร็จ
4. ความสะอาดเรียบร้อย	สมุดงาน ชีงงาน สะอาดเรียบร้อย และปฏิบัติตนอยู่ในข้อตกลงที่กำหนดให้ร่วมกันทุกครั้ง	สมุดงาน ชีงงาน ส่วนใหญ่สะอาดเรียบร้อย และปฏิบัติตนอยู่ในข้อตกลงที่กำหนดให้ร่วมกัน เป็นส่วนใหญ่	สมุดงาน ชีงงาน ไม่ค่อยเรียบร้อย และ ปฏิบัติตนอยู่ในข้อตกลงที่กำหนดให้ร่วมกัน เป็นบางครั้ง ต้องอาศัยการแนะนำ
5. ความสำเร็จของงาน	สามารถจัดลำดับข้อมูลได้อย่างเหมาะสม ถูกต้อง สมบูรณ์	สามารถจัดลำดับข้อมูลได้อย่างเหมาะสม ถูกต้อง บางส่วน	ไม่สามารถจัดลำดับข้อมูลได้

เกณฑ์การตัดสินผล

คะแนน 3 = ดี 2 = พอใช้ 1 = ต้องปรับปรุง ได้คะแนนรวม 12 ขึ้นถือว่า ผ่าน

เกณฑ์การประเมินการทำงานกลุ่ม

รายการประเมิน	คำอธิบายคุณภาพ		
	3	2	1
1. ความร่วมมือกัน ทำกิจกรรม	ทุกคนให้ความร่วมมือ ในการทำงานกลุ่ม อย่างดีเยี่ยม	บางส่วนให้ความ ร่วมมือในการทำงาน	ไม่ให้ความร่วมมือ ใน การทำงาน
2. การแสดงความคิด เห็น	ร่วมแสดงความคิดเห็น เป็นอย่างดี	ร่วมแสดง ความคิดเห็น เป็นบางครั้ง	ไม่แสดงความคิด เห็น
3. การรับฟัง ความคิดเห็น	ยอมรับฟัง ความคิดเห็นผู้อื่น อย่างดี	รับความคิดเห็นของ ผู้อื่นเป็นบางครั้ง	ไม่ยอมรับฟัง ความคิดเห็นผู้อื่น
4. ความตั้งใจทำงาน	มีความตั้งใจใน การทำงานร่วมกับ สมาชิกในกลุ่มทุกครั้ง	มีความตั้งใจใน การทำงานร่วมกับ สมาชิกในกลุ่มเป็น บางครั้ง	ไม่มีความตั้งใจใน การทำงานร่วมกับ สมาชิกในกลุ่ม
5. การแก้ไข ปัญหา/หรือ ปรับปรุง ผลงาน กลุ่ม	ทุกคนให้ความร่วมมือ ในการแก้ไข ปัญหา/ หรือปรับปรุงผลงาน กลุ่มอย่างดีเยี่ยม	บางส่วนให้ ความร่วมมือใน การแก้ไข ปัญหา/ หรือปรับปรุง ผลงานกลุ่ม	ไม่ให้ความร่วมมือ ใน การแก้ไข ปัญหา/หรือ ปรับปรุง ผลงานกลุ่ม

เกณฑ์การตัดสินผล

คะแนน 3 = ดี 2 = พอใช้ 1 = ต้องปรับปรุง ได้คะแนนรวม 12 ขึ้นถือว่า ผ่าน